

AUM 22

Popis

Baterie AUM 22 je automatická umyvadlová baterie s bezdotykovým ovládním, s připojením na dvě vody (teplou a studenou). Teplotu vody si nastavuje uživatel pomocí směšovacího ventilu, s boční regulací, integrovaného ve výtokovém raménku.

Vložením rukou do umyvadla (do zóny snímání pod výtokové raménko) se aktivuje řídicí elektronika, což je indikováno blikáním kontrolky snímače a ihned dojde k otevření elektromagnetických ventilů. Po oddálení rukou z umyvadla kontrolka zhasne a s nastaveným časovým zpožděním dojde k uzavření elektromagnetických ventilů a zastavení vody. Při trvalém zaclonění ventily po 30 s zavírají vodu. U bateriových verzí program elektroniky zaručuje, že elektromagnetický ventil neotevře přívod vody bez dostatečné kapacity baterií pro uzavření.

Baterie AUM 22 je napájena ze zdroje bezpečného napětí ZAC - 12 V, 50 Hz.

Baterie AUM 22.B je napájena stejnosměrným napětím 6 V z tužkových baterií, uložených pod umyvadlem.

Typová provedení

- AUM 22 – automatická umyvadlová baterie s boční regulací – 12 V, 50 HZ ze zdroje ZAC
- AUM 22.B – automatická umyvadlová baterie s boční regulací – bateriové napájení – 6 V DC

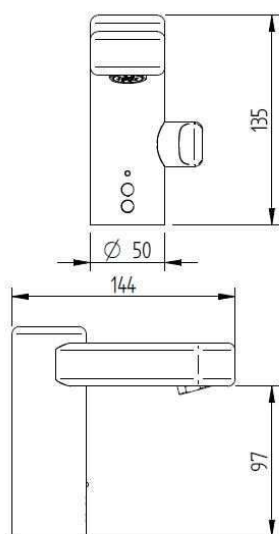
Základní technické údaje

dosah čidla:	nastavuje se automaticky
napájecí napětí:	12 V, 50 Hz (AUM 22) 6 V DC (AUM 22.B)
příkon	10 VA
nastavitelný čas doběhu:	0 – 4 s (nastaveno výrobcem 1 s)
doba otevření při Start/Stop:	5 – 100 s po 5 s (nastaveno výrobcem 15 s)
tlak vody:	0,1 – 1,0 Mpa (AUM 22) 0,2 – 0,8 MPa (AUM 22.B)
průměr montážního otvoru v umyvadle:	min. 33 mm, max. 38 mm
doporučený zdroj napětí:	ZAC 1/20 (max. 2× AUM 22) ZAC 1/50 (max. 5× AUM 22) ZAC 1/36L (max. 3x AUM 22) Bateriové napájení - 6V (4x1,5V) (AUM 22.B)

Požadavky na stavební připravenost

1. Připraven přívod vody - G 1/2"
2. Připraven kabel pro napájení - 12 V, 50 Hz ze zdroje ZAC (neplatí pro AUM 22.B)

Schéma



Na objednávku

ZAC - zdroj bezpečného napětí 12 V, 50 Hz